

1. INDICADOR DE LUGAR /
NOMBRE DEL AERÓDROMO

2. DATOS GEOGRAFICOS Y DE ADMINISTRACION DEL AD

Coordenadas ARP: 02 09 07,26 N 074 45 58,24 W
Distancia y dirección a la ciudad: 3 Km.
Elevación: 269,13 m / 883 ft
Temperatura de referencia: 30 °C
Declinación magnética: 05° 70' W (2009) / 00° 06' W anual
Administración: Unidad Administrativa Especial de Aeronáutica Civil
Dirección: Aeropuerto San Vicente de Caguán - San Vicente
Teléfono: DDN 0X8 - 4646264 - TWR 4646265
Fax: 4646264
AFS: SKSVYDYA
Tránsito autorizado: IFR / VFR
Observaciones: Departamento Caquetá.

3. SERVICIOS. HORAS DE OPERACION

Aeropuerto: 0600am-0600pm (1100-2300)utc
Aduana e Inmigración: No
Médicos y sanidad: No
AIS/ARO: No Disponible
MET: 0600am-0600pm (1100-2300)utc
ATS: 0600am-0600pm (1100-2300)utc
Abastecimiento de combustible: 0600am-0600pm (1100-2300)utc
Seguridad: H24 - Vigilancia privada y Ejercito Nacional
Observaciones: No

4. SERVICIOS INSTALACIONES DE ASISTENCIA EN TIERRA

Instalaciones para el manejo de carga: A cargo de las empresas aéreas
Tipos de combustible : AVGAS 100/130, JET A-1
Tipos de lubricantes : No
Capacidad de reabastecimiento: Un pit AVGAS 100/130, un pit JET A-1, tanques fijos con capacidad AVGAS 100 /130 (4.850 gls) y JET A-1 (28.700 gls)
Espacio disponible en hangar: No
Instalaciones para reparaciones: No
Observaciones: NIL

5. INSTALACIONES PARA PASAJEROS

Hoteles: En la ciudad
Restaurantes: No
Transporte: No
Instalaciones médicas: No
Banco: No
Oficina postal: No
Información turística: No
Observaciones: NIL

6. SERVICIO DE EXTINCION DE INCENDIO SALVAMENTO

Categoría: No
Equipo de salvamento: No
Capacidad para retirar aeronaves inutilizadas: A cargo de las empresas aéreas
Observaciones: NIL

SKSV - SAN VICENTE DEL CAGUAN
Eduardo Falla Solano

7. REMOCION DE OBSTACULOS

Equipos: No
Prioridad de limpieza: No
Observaciones: NIL

8. DETALLES DEL AREA DE MOVIMIENTO

Plataforma: **Superficie:** Pavimento asfáltico
Resistencia: PCN 26/F/C/X/T

Calles de rodaje: **Anchura:** 39 m
Superficie: Pavimento asfáltico
Resistencia: PCN 26/F/C/X/T

Posiciones de comprobación: **VOR:** No
INS: No
Altímetro: Plataforma principal.

Observaciones: NIL

9. SISTEMAS Y SEÑALES DE GUIA DE RODAJE

Sistema de guía de rodaje: No

Señalización de RWY: No

Señalización de TWY: No

Observaciones: NIL

10. OBSTACULOS

En áreas de aproximación y despegue: Si

RWY: 32

Obstáculo: Árboles altos

Localización: Aproximadamente a 200 m del umbral

Señalización: No

Observaciones: NIL

11. SERVICIO METEOROLOGICO PROPORCIONADO

Oficina MET: No
Horario: 0600am-0600pm (1100-2300)utc
TAF/ Periodo de validez: No
Pronostico de aterrizaje: No
Información: METAR, SPECI
Documento de vuelo: No
Idioma: Español
Cartas: No
Equipo suplementario: No
Dependencias ATS atendidas: TWR
Información adicional: No
Observaciones: Información suministrada por el ATC

12. CARACTERISTICAS FISICAS DE LA PISTA

RWY	Dirección GEO/MAG	DIM (m)	Localización THR	Elevación THR (m/ft)	Dimensiones (m)					Superficie Resistencia- ACN/PCN
					SWY	CWY	Franja	RESA	OFZ	
14	NIL 137	1.450 x 26	02 09 22,92 N 074 46 15,79 W	269,13 883	No	No	1620 x 150	NIL	NIL	Pavimento Asfáltico PCN 26 F/C/X/T
32	NIL 317	1.450 x 26	02 08 51,59 N 074 45 40,69 W	268,53 881	No	No	1620 x 150	NIL	NIL	
Observaciones: Umbral pista 14 desplazado 50 metros										

Perfil: No

13. DISTANCIAS DECLARADAS

RWY	TORA (m)	TODA (m)	ASDA (m)	LDA (m)
14	1.450	1.450	1.450	1.400
32	1.450	1.450	1.450	1.450
Observaciones: NIL				

14. LUCES DE APROXIMACION Y DE PISTA

RWY	APCH	PAPI ⁽¹⁾ APAPI ⁽²⁾	REIL Identificadoras de fin de pista	RTHL Umbral de pista	RTZL Zona toma de contacto	RCLL Eje de pista	REDL Borde pista	RENL Extremo pista	STWL Zona de parada
14	No	No	No	Verdes	No	No	Blancas y Amarillas	Rojas	No
32	No	(1) 3° MEHT 52 ft (1) 5,24 %	No	Verdes	No	No	Blancas y Amarillas	Rojas	No
Observaciones: PAPI pista 32 distribuida al lado derecho del eje									

15. OTRAS LUCES, FUENTE SECUNDARIA DE ENERGIA

ABN	WDI ⁽¹⁾ LDI ⁽²⁾	TWY	Plataforma	Fuente secundaria	Observaciones
No	(1) 1 cerca THR 14	Azules	No	Planta eléctrica	NIL

16. ZONA PARA ATERRIZAJE DE HELICOPTEROS

Localización	Elevación	Dimensiones SFC/Resistencia Señales TLOF y de FATO	BRG Geográfica y MAG de FATO	Distancia declarada Disponible	Luces APCH y FATO	Observaciones
No	No	No	No	No	No	NIL

17. ESPACIO AEREO ATS

DENOMINACION Y LIMITES LATERALES	LIMITES VERTICALES	CLASE DE ESPACIO AEREO	UNIDAD RESPONSABLE IDIOMA	ALTITUD DE TRANSICION
San Vicente del Caguán CTR: Círculo de 5 NM de radio centrado en el ARP/SKSV.	<u>5.000 ft AGL</u> GND	D	EDUARDO FALLA SOLANO TWR ES	18.000 ft

18. INSTALACIONES DE COMUNICACIONES ATS

Servicio	Distintivo llamada	Frecuencia	HR	Observaciones
TWR	Eduardo Falla solano TWR	118,4 MHz	0600am-0600pm (1100-2300)utc	

19. RADIOAYUDAS PARA LA NAVEGACION Y EL ATERRIZAJE

Instalación (VAR)	ID	FREQ	HR	Localización	Elevación	Observaciones
VOR	SVC	116,5 MHZ	H24	02 09 26 N 074 46 25 W	887 ft	Cobertura 125 NM
DME	SVC	CH 112-X	H24	02 09 26 N 074 46 25 W	887 ft	Cobertura 125 NM

20. REGLAMENTACION LOCAL

NIL

21. PROCEDIMIENTOS DE ATENUACION DE RUIDO

NIL

22. PROCEDIMIENTOS DE VUELO

NIL

23. INFORMACION SUPLEMENTARIA

NIL

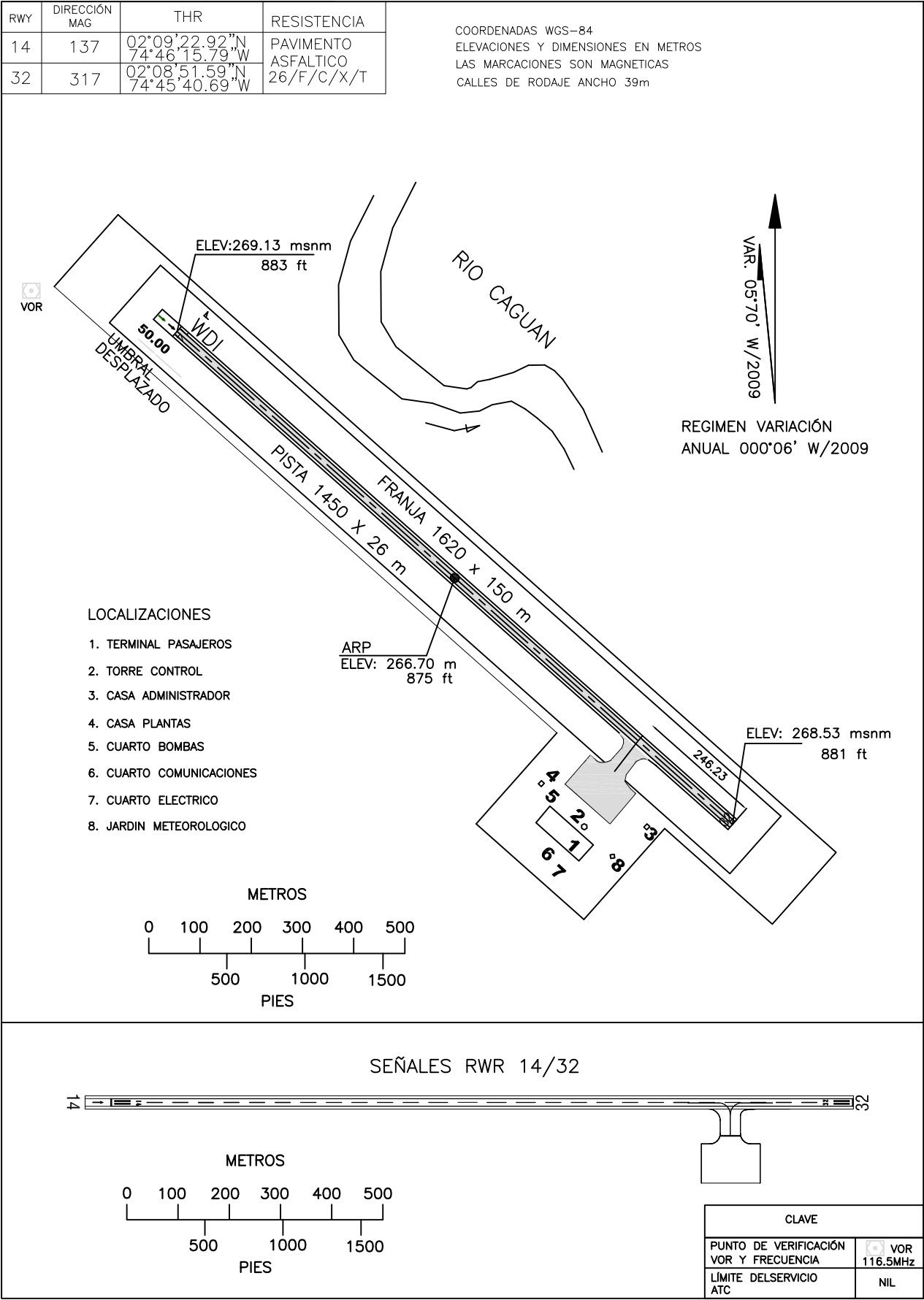
PLANO DE AERÓDROMO – OACI

ARP
02°09'07.26" N
074°45'58.24" W

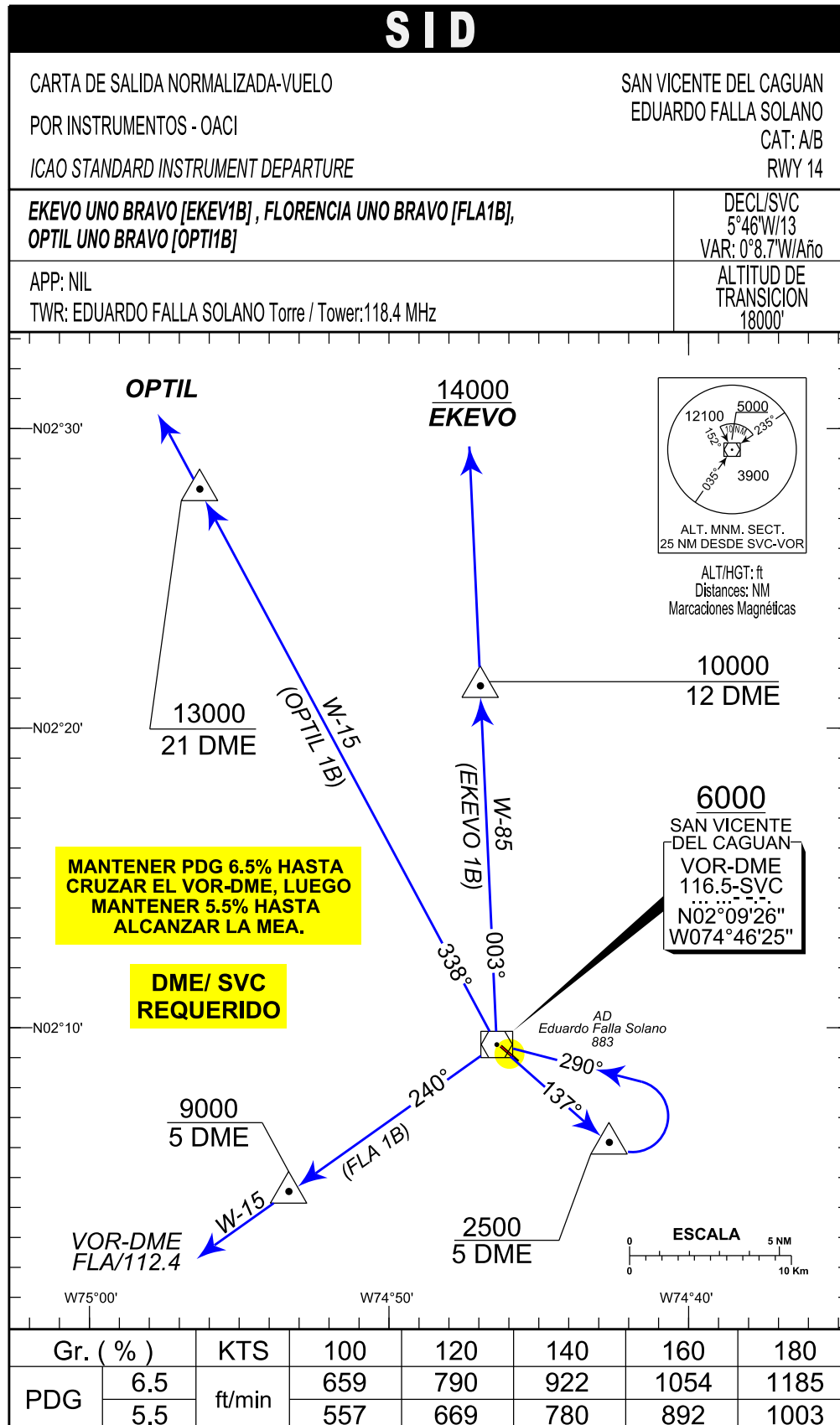
ELEV: 269.13 m
883 ft

TWR 118.4

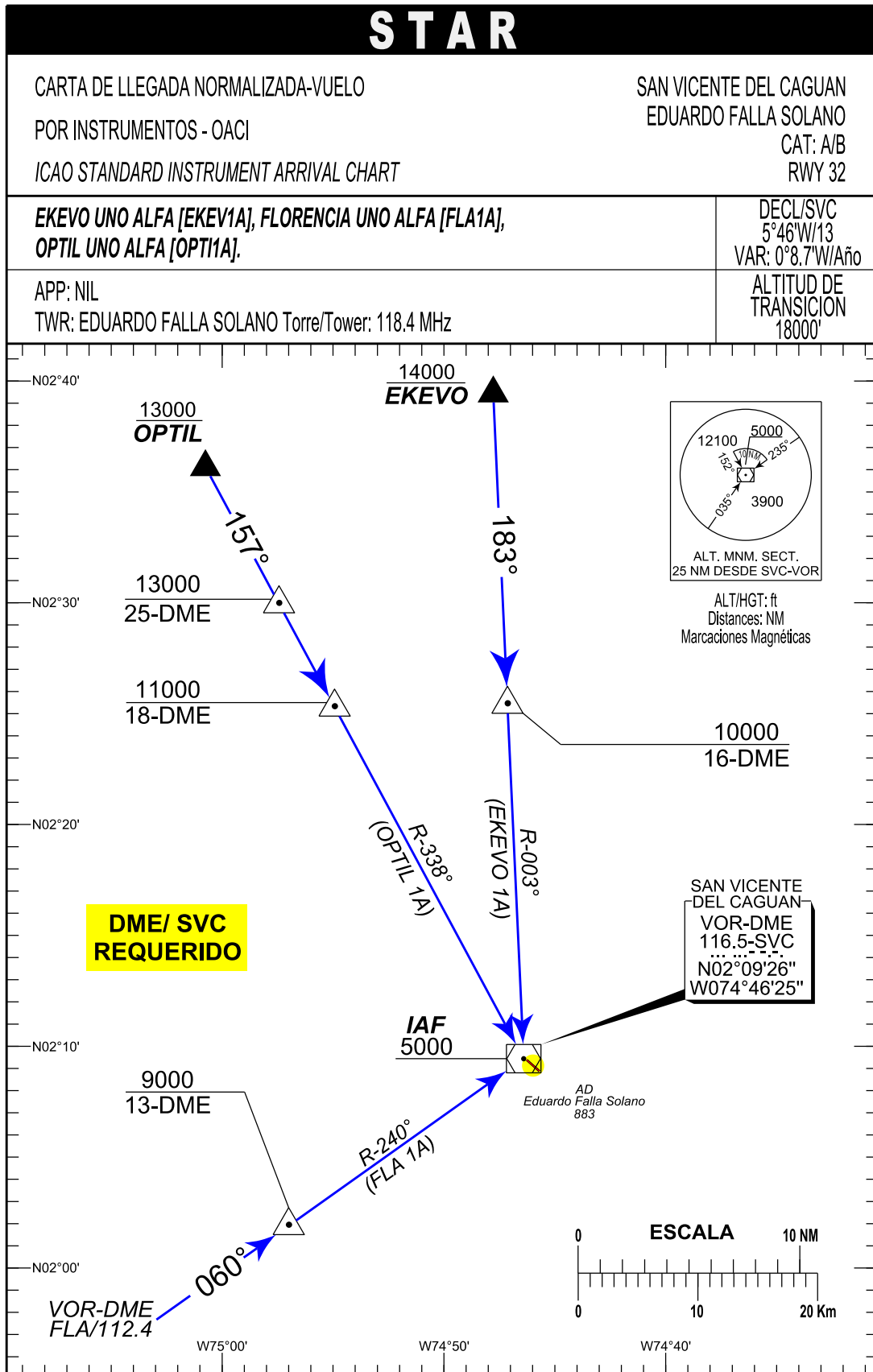
SAN VICENTE DEL CAGUAN/
EDUARDO FALLA SOLANO



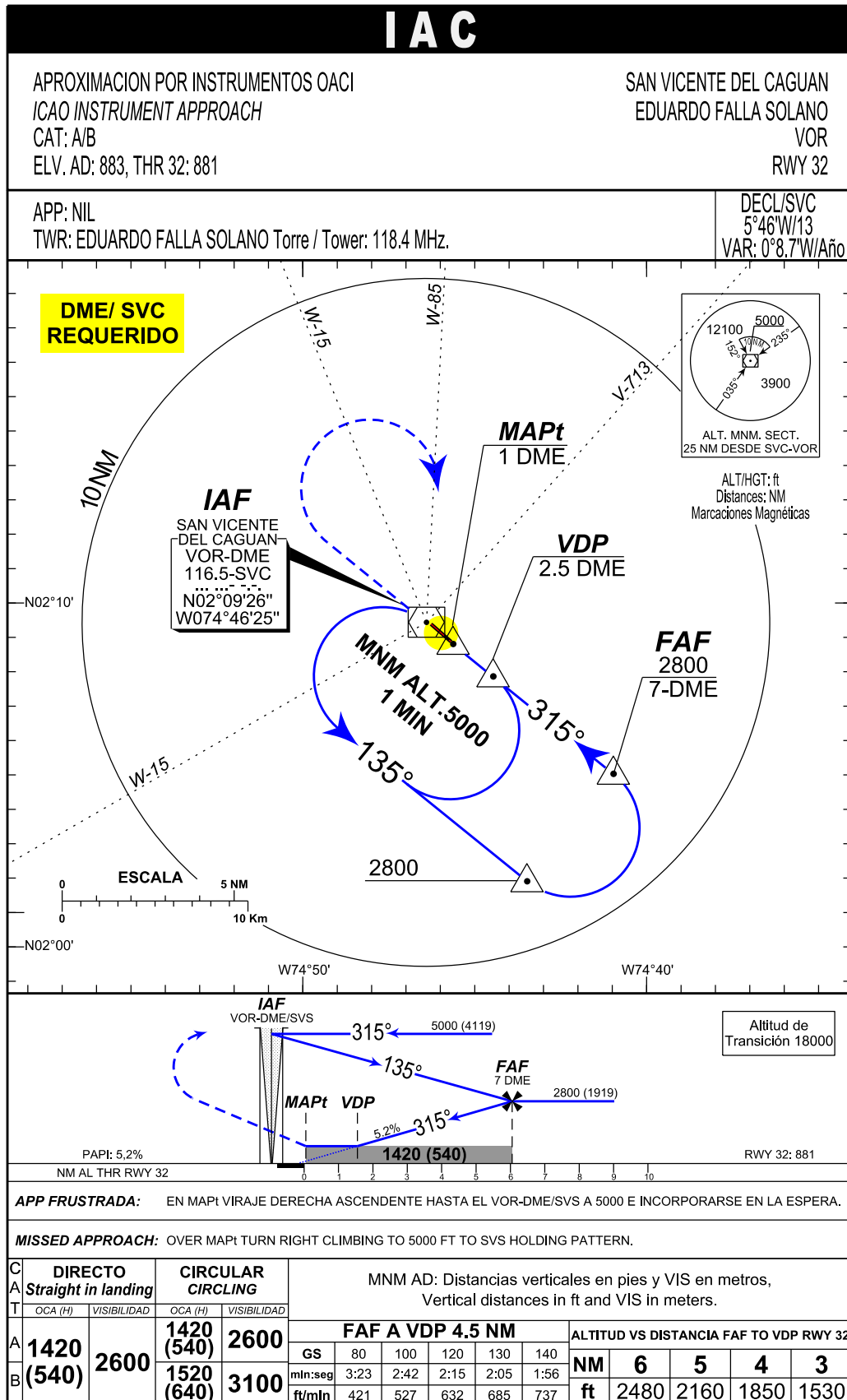
PAGINA
DEJADA
INTENCIONALMENTE
EN BLANCO



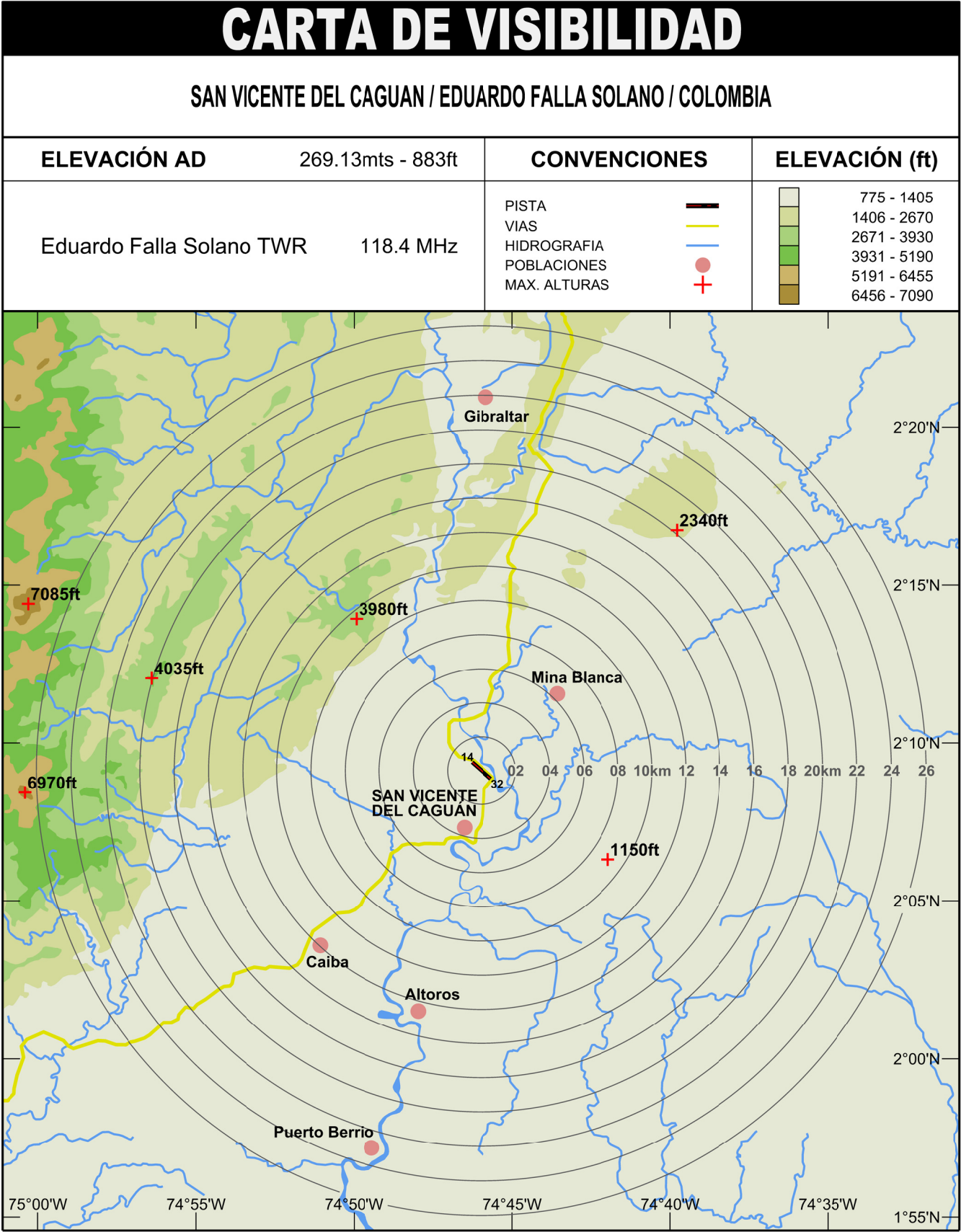
PAGINA
DEJADA
INTENCIONALMENTE
EN BLANCO



PAGINA
DEJADA
INTENCIONALMENTE
EN BLANCO



PAGINA
DEJADA
INTENCIONALMENTE
EN BLANCO



PAGINA
DEJADA
INTENCIONALMENTE
EN BLANCO